



รูปที่ 1 ป้ายห้ามติดเครื่องยนต์ทิ้งไว้



รูปที่ 2 สัญญาณจราจรบนพื้นผิวถนนในโครงการ



รูปที่ 3 เจ้าหน้าที่ประจำบริเวณทางเข้า-ออก



รูปที่ 4 การปลูกพืชคลุมดิน



รูปที่ 5 การปลูกต้นไม้ภายในโครงการ



รูปที่ 6 ปลูกต้นไม้บริเวณริมรั้ว



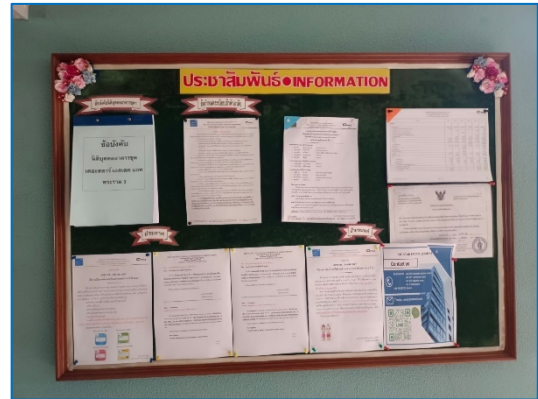
รูปที่ 7 เจ้าหน้าที่อำนวยความสะดวกบริเวณจอดรถ



รูปที่ 8 ระบบบำบัดน้ำเสียของโครงการ



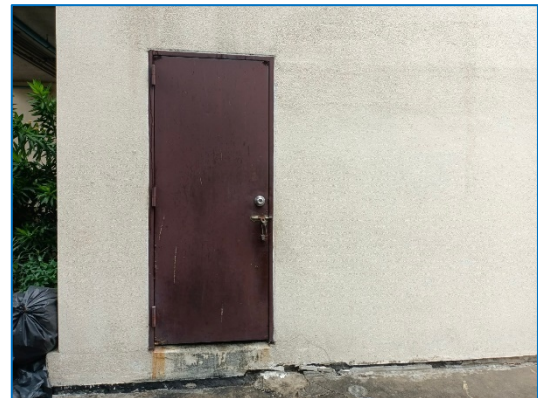
รูปที่ 9 เส้นท่อประปา



รูปที่ 10 ป้ายรณรงค์ต่างๆ



รูปที่ 11 ซ่อมบำรุงระบบบำบัดน้ำเสีย
ในจุดที่พบความชำรุด



รูปที่ 12 ห้องพักมูลฝอย



รูปที่ 13 การมัดปากถุงขยะ



รูปที่ 14 การทำความสะอาดห้องพักมูลฝอย
และถังรองรับมูลฝอย



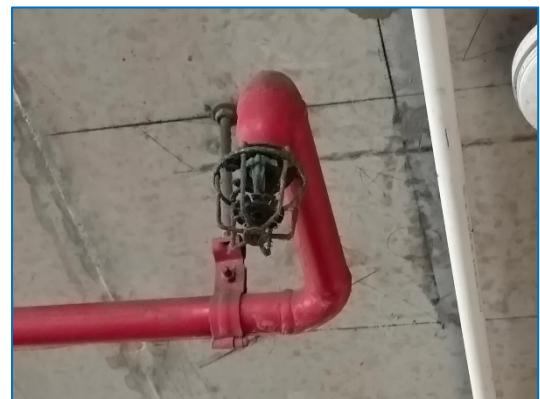
รูปที่ 15 เครื่องสูบน้ำดับเพลิง



รูปที่ 16 ระบบท่ออื่น



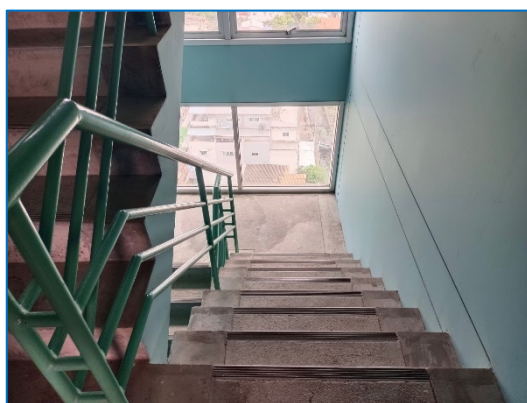
รูปที่ 17 ตู้เก็บสายฉีดน้ำดับเพลิง



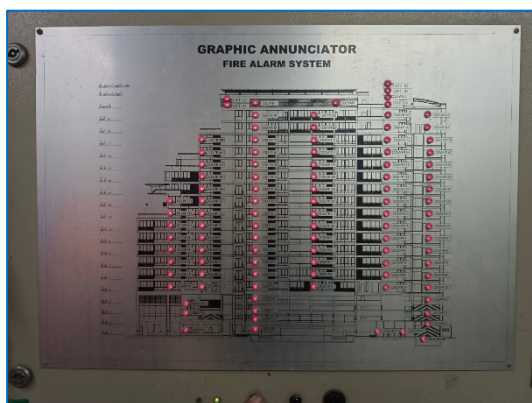
รูปที่ 18 ระบบดับเพลิงอัตโนมัติ



รูปที่ 19 ถังดับเพลิงเคมีชนิด A-B-C



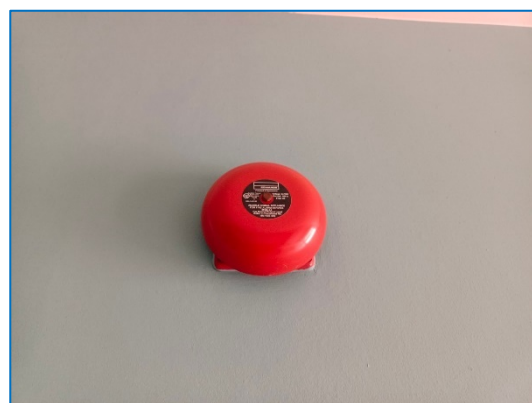
รูปที่ 20 บันไดหนีไฟ



รูปที่ 21 Fire Alarm Control Panel



รูปที่ 22 Smoke & Heat Detector



รูปที่ 23 Alarm Bell



รูปที่ 24 Manual Station



รูปที่ 25 จุดรวมพล



รูปที่ 26 ติดตั้งอุปกรณ์พร้อมป้ายแนะนำ



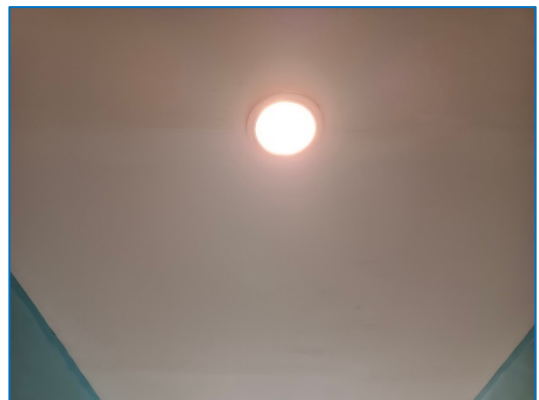
รูปที่ 27 ช่องระบายอากาศภายในอาคาร



รูปที่ 28 พื้นที่สีเขียว



รูปที่ 29 ป้ายโครงการ



รูปที่ 30 หลอดไฟฟ้าภายในอาคาร



รูปที่ 31 สีสันภายนอกอาคารเป็นสีอ่อน



รูปที่ 32 ถังเก็บน้ำชั้นหลังคา



รูปที่ 33 สถานที่จอดรถของโครงการ



รูปที่ 34 ถังขยะมูลฝอยอันตรายภายในโครงการ



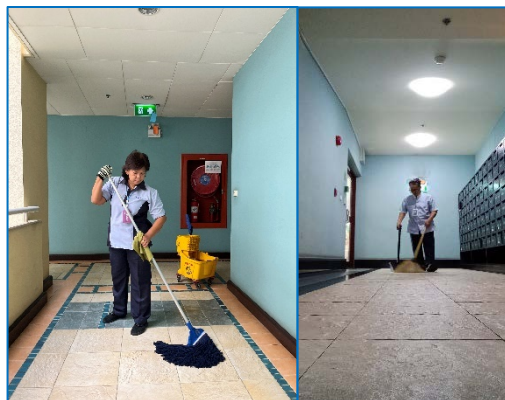
รูปที่ 35 เจ้าหน้าที่ตรวจเช็คระบบเติมอากาศของระบบบำบัดน้ำเสีย



รูปที่ 36 พนักงานทำความสะอาดและตรวจสอบรางระบายน้ำเมื่อพบว่ามียุงลาย



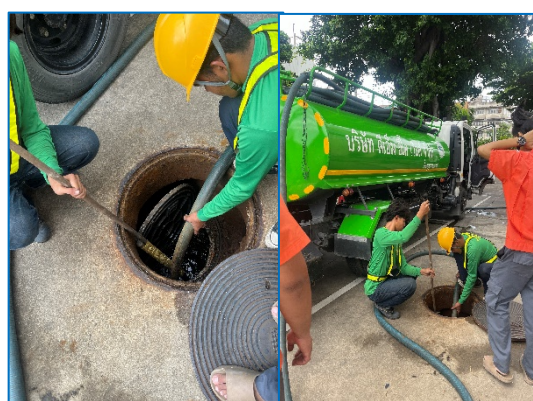
รูปที่ 37 กล้องวงจรปิดของโครงการ



รูปที่ 38 แม่บ้านของโครงการ



รูปที่ 39 บ่อดักไขมันของโครงการ



รูปที่ 40 การสูบน้ำจากกระบบบำบัดไปกำจัด



รูปที่ 41 ป้ายบอกทางหนีไฟ



รูปที่ 42 กระจกนูน



รูปที่ 43 ป้ายจำกัดความเร็ว



รูปที่ 44 ล้นนูนชะลอความเร็ว



รูปที่ 45 ไม่กั้นบริเวณทางเข้า-ออกโครงการ



รูปที่ 46 ทางเข้า-ออกโครงการ